

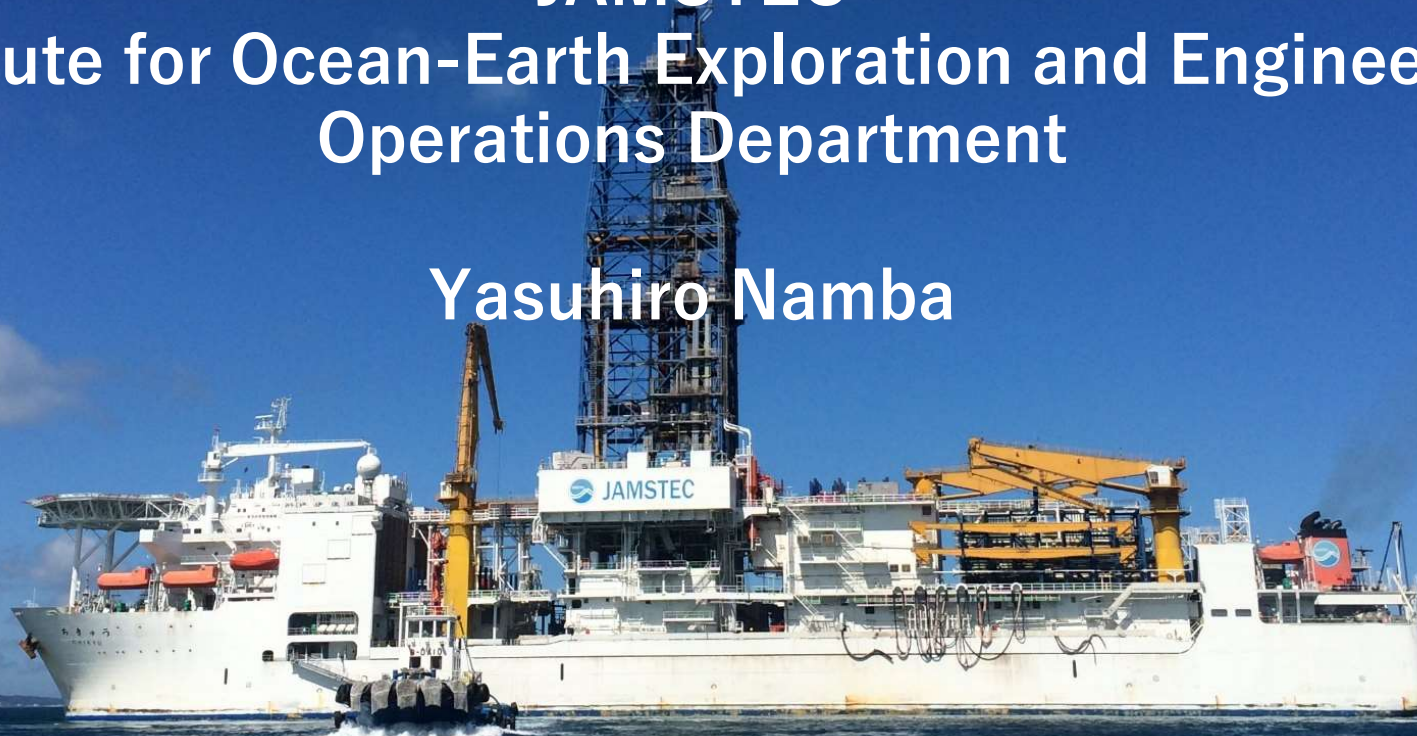
JAMSTEC IRSO2024@Vancouver 2024.09.25



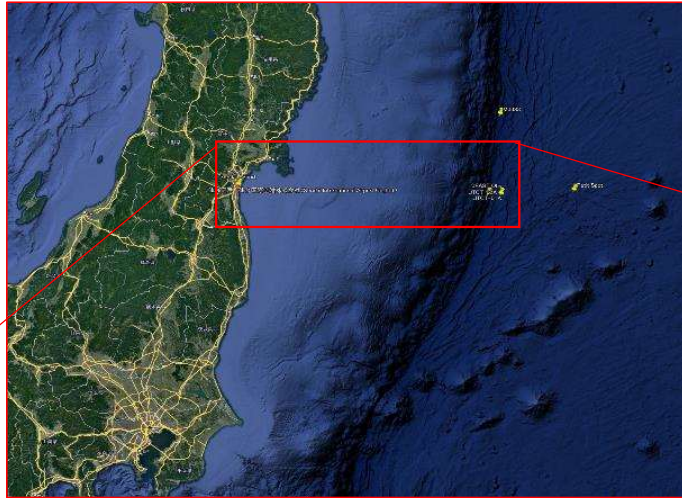
# JTRACK IODP Exp.405

JAMSTEC  
Institute for Ocean-Earth Exploration and Engineering  
Operations Department

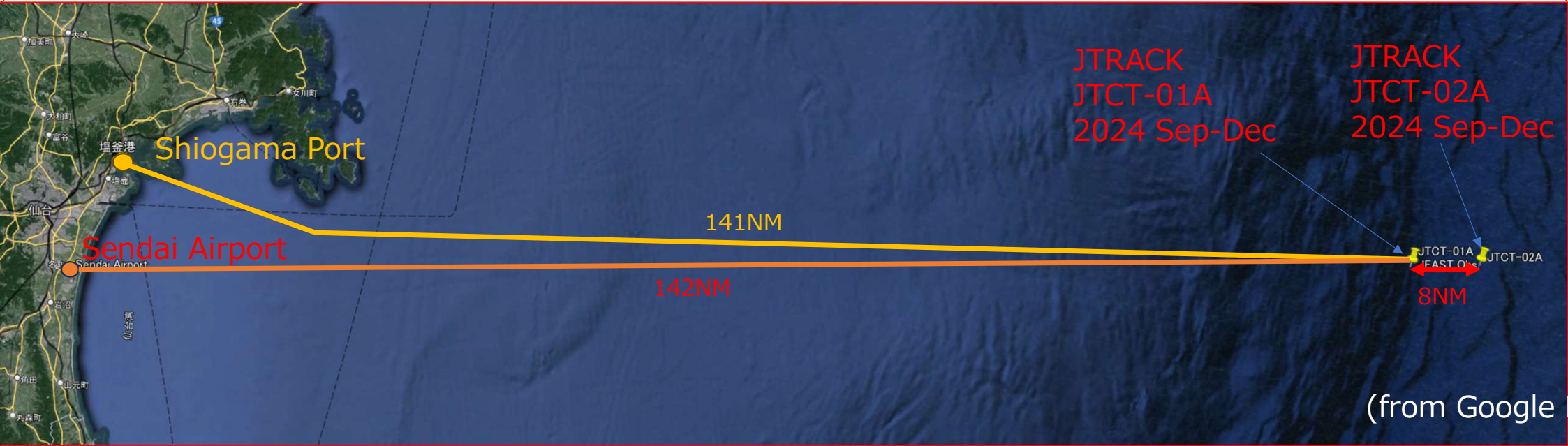
Yasuhiro Namba



# Site



JTCT-01A: 37°56.3340'N, 143°54.8100'E, 6930 mMSL  
JTCT-02A: 37°55.6020'N, 144°04.1280'E, 6945 mMSL  
JFAST(C0019D): 37°56.3224'N, 143°54.8004'E, 6897.5 mMSL



# Logistics

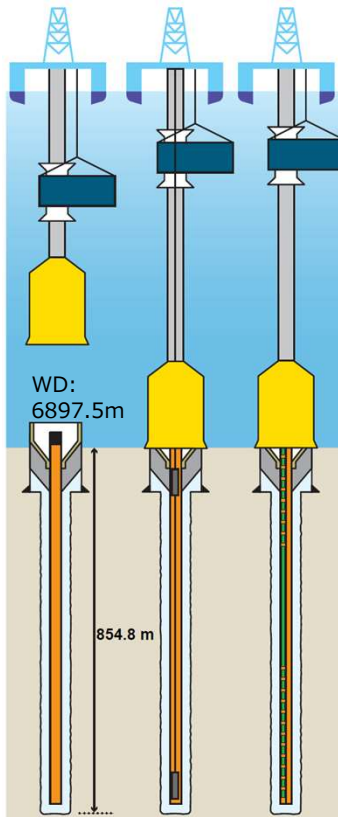
- Logistic Port: Shiogama Port
- Heliport: Sendai Port
- Helicopter: AS332 (Aero Asahi)
- Supply Boat: Akatsuki (OOC)
- Guard Boat: Ibuki (OOC)



# Operation Sequence

The 1<sup>st</sup> stage has been completed at 19:00 on 13<sup>th</sup> Sept.(JST).

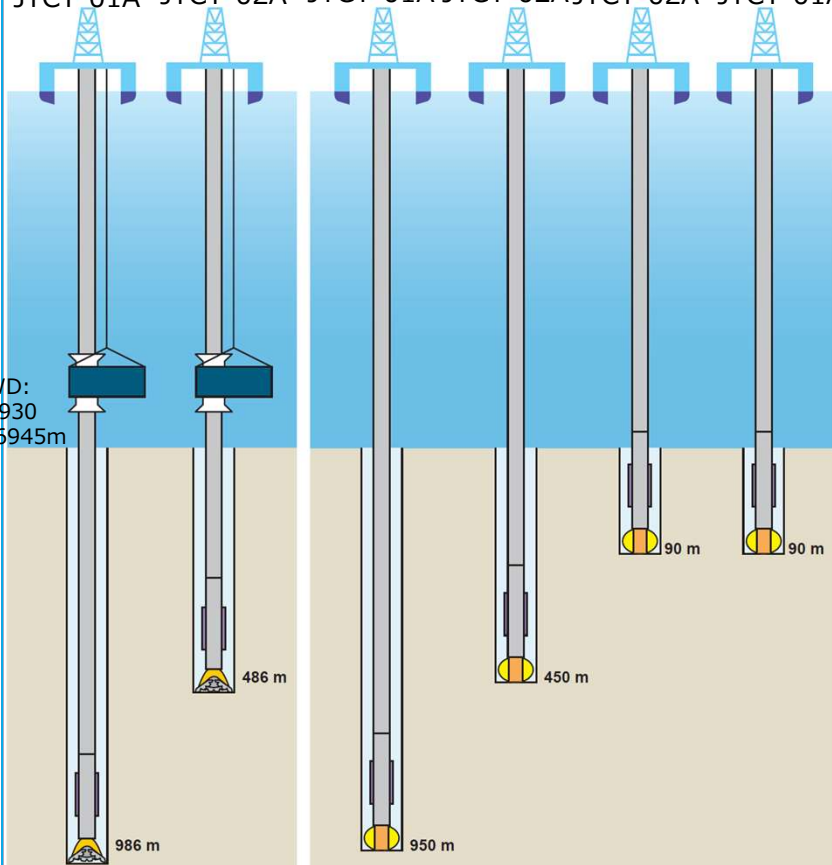
## JFAST Reentry Observatory @ C0019



Run reengaging tool with UWTV  
Drift Run with CBRT  
Run sensor alloy with CBRT

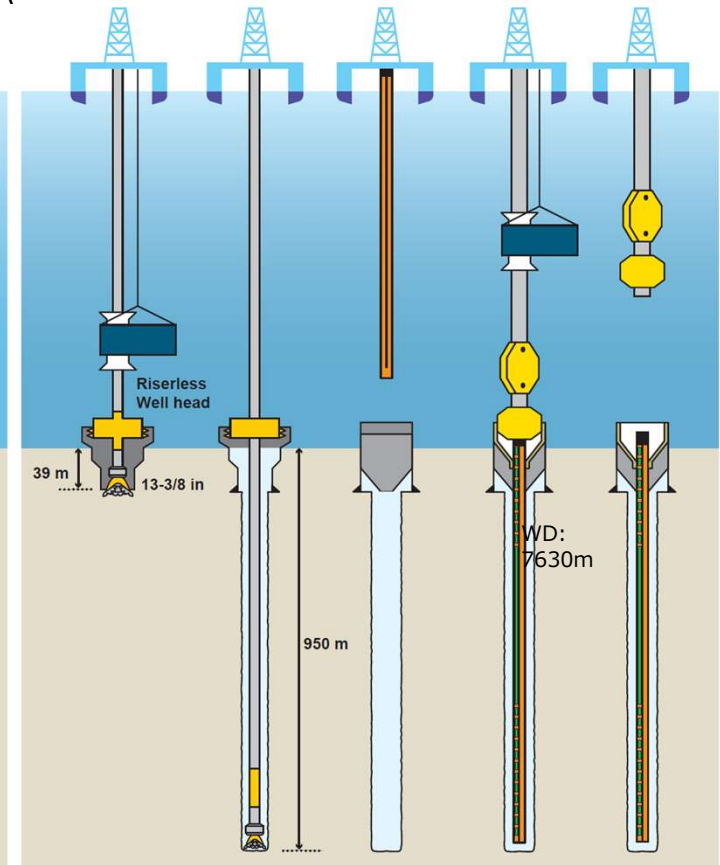
## JTRACK

### LWD@ JTCT-01A LWD@ JTCT-02A RCB@ JTCT-01A RCB@ JTCT-02A HPCS@ JTCT-02A HPCS@ JTCT-01A



Drill 8-1/2" Hole w/LWD to 986m  
Drill 8-1/2" Hole w/LWD to 486m  
Drill down w/center bit to 80m  
Cut RCB core to 950m  
Drill down w/center bit to 80m  
Cut RCB core to 450m  
Cut HPCS core to 90m  
Cut HPCS core to 90m

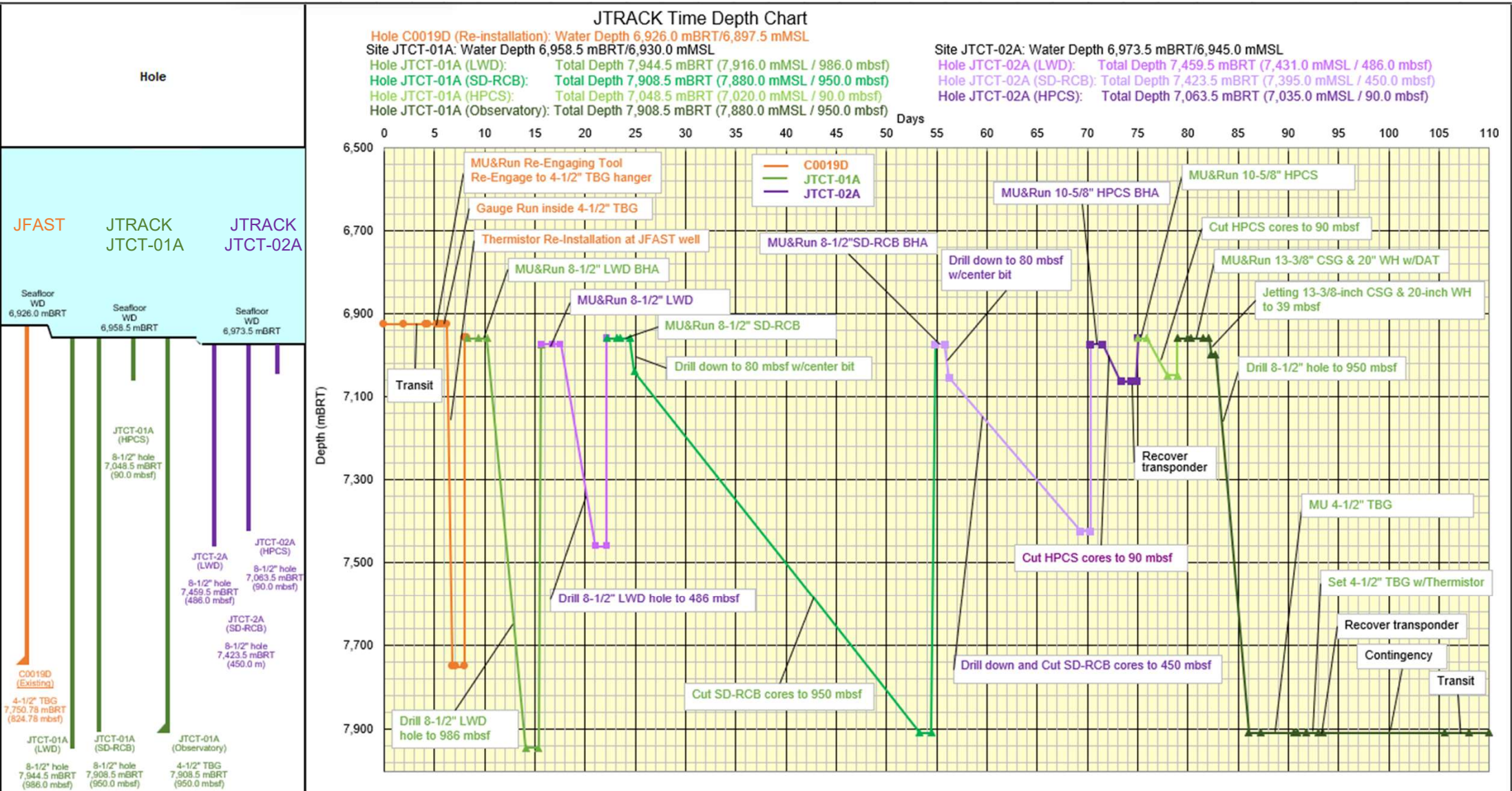
## Observatory@JTCT-01A



13-3/8in Conductor Jetting with DAT  
Drill ahead 8-1/2in hole  
MU 4-1/2in tubing and sensor rope length adjustment  
Set 4-1/2in tubing and Run sensor assembly  
Release and POOH running tool



# Time Depth Chart

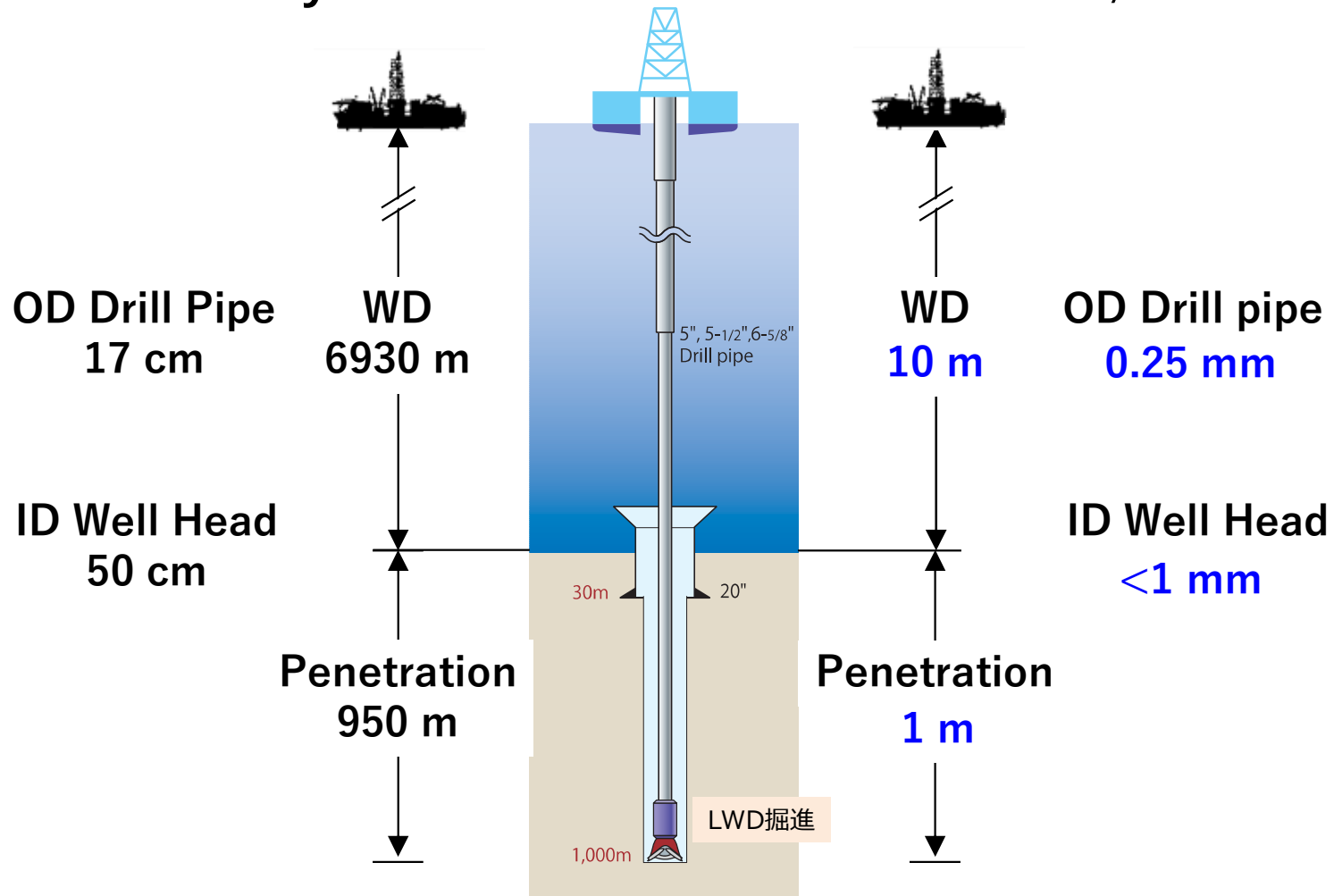


# Re-entry Operation at 7,000m water depth



Reality

Consider 1/700 scale



<p>Core-Log Seismic Integration (CLSI) <b>中村 恭之</b> JAMSTEC 日本</p> 	<p>Geochemistry <b>Cameron Brown</b> University of California Los Angeles アメリカ</p> 	<p>Geochemistry <b>井尻 暁</b> 神戸大学 日本</p> 	<p>Phys-props <b>Mai-Linh Doan</b> Université Grenoble Alpes フランス</p> 	<p>Phys-props <b>Jonathan Ford</b> Istituto Nazionale di Oceanografia e di Geofisica Sperimentale - OGS イタリア</p> 	<p>Phys-props <b>Huiyun Guo</b> University of California Santa Cruz アメリカ</p> 
<p>Geochemistry <b>石川 剛志</b> JAMSTEC 日本</p> 	<p>Geochemistry/Microbiology <b>諸野 祐樹</b> JAMSTEC 日本</p> 	<p>Geochemistry <b>Troy Rasbury</b> Stony Brook University アメリカ</p> 	<p>Phys-props <b>Ron Hackney</b> The Australian National University オーストラリア</p> 	<p>Phys-props <b>Matt Ikari</b> MARUM, University of Bremen ドイツ</p> 	<p>Phys-props <b>Tamara Jeppson</b> US Geological Survey アメリカ</p> 
<p>Geochemistry <b>Rebecca Robertson</b> Durham University イギリス</p> 	<p>Geochemistry <b>Chijun Sun</b> University of California Davis アメリカ</p> 	<p>Geochemistry <b>Junli Zhang</b> MARUM, University of Bremen ドイツ</p> 	<p>Phys-props <b>Maria Jose Jurado</b> Geosciences Barcelona CSIC スペイン</p> 	<p>Phys-props <b>神谷 奈々</b> 京都大学 日本</p> 	<p>Structural Geology <b>山本由弦</b> 神戸大学 日本</p> 
<p>Micropaleontology <b>萩野 穰</b> 山形大学 日本</p> 	<p>Micropaleontology <b>岩井 雅夫</b> 高知大学 日本</p> 	<p>Paleomagnetism <b>金松 敏也</b> JAMSTEC 日本</p> 	<p>Phys-props <b>宮川 歩夢</b> 産業技術総合研究所 日本</p> 	<p>Phys-props <b>Pei Pei</b> Université Grenoble Alpes フランス</p> 	<p>Phys-props <b>Srisharan Shreedharan</b> Utah State University アメリカ</p> 
<p>Paleomagnetism <b>Sara Satoli</b> University of Chieti-Pescara イタリア</p> 	<p>Paleomagnetism <b>内田 泰蔵</b> 高知大学 日本</p> 	<p>Paleomagnetism <b>吉本 剛瑠</b> 神戸大学 日本</p> 	<p>Sedimentology <b>Piero Bellanova</b> RWTH Aachen University ドイツ</p> 	<p>Sedimentology <b>Morgane Brunet</b> ISMER-UQAR カナダ</p> 	<p>Sedimentology <b>Marissa Castillo</b> The Ohio State University アメリカ</p> 
<p>Sedimentology <b>Yu-Chun Chang</b> JAMSTEC 日本</p> 	<p>Sedimentology <b>Jenna Everard</b> Columbia University アメリカ</p> 	<p>Sedimentology <b>福地 里菜</b> 鳴門教育大学 日本</p> 	<p>Structural Geology <b>Derya Güler</b> Heidelberg University ドイツ</p> 	<p>Structural Geology <b>濱田 洋平</b> JAMSTEC 日本</p> 	<p>Structural Geology <b>細野 日向子</b> 産業技術総合研究所 日本</p> 
<p>Sedimentology <b>Amy Gough</b> Heriot-Watt University イギリス</p> 	<p>Sedimentology <b>Uisdean Nicholson</b> Heriot-Watt University イギリス</p> 	<p>Sedimentology <b>Charlotte Pizer</b> University of Innsbruck オーストリア</p> 	<p>Structural Geology <b>Aubrey LaPlante</b> Northern Arizona University アメリカ</p> 	<p>Structural Geology <b>奥田 花也</b> JAMSTEC 日本</p> 	<p>Structural Geology <b>Catherine Ross</b> University of Colorado Boulder アメリカ</p> 
<p>Sedimentology <b>Cédric Turel</b> UMR Géozur フランス</p> 	<p>Sedimentology <b>山口 飛鳥</b> 東京大学大気海洋研究所 日本</p> 	<p>Structural Geology <b>Alysa Fintel</b> University of Washington アメリカ</p> 	<p>Structural Geology <b>Heather Savage</b> UC Santa Cruz アメリカ</p> 	<p>Structural Geology <b>Kaitlin Schaible</b> University of Texas at Austin アメリカ</p> 	<p>Structural Geology <b>曾根 大貴</b> University of Wisconsin Madison アメリカ</p> 

## Science Party

Japan 18

USA 14

France 3

Germany 4

UK 3

Italy 2

Australia 1

Spain 1

Austria 1

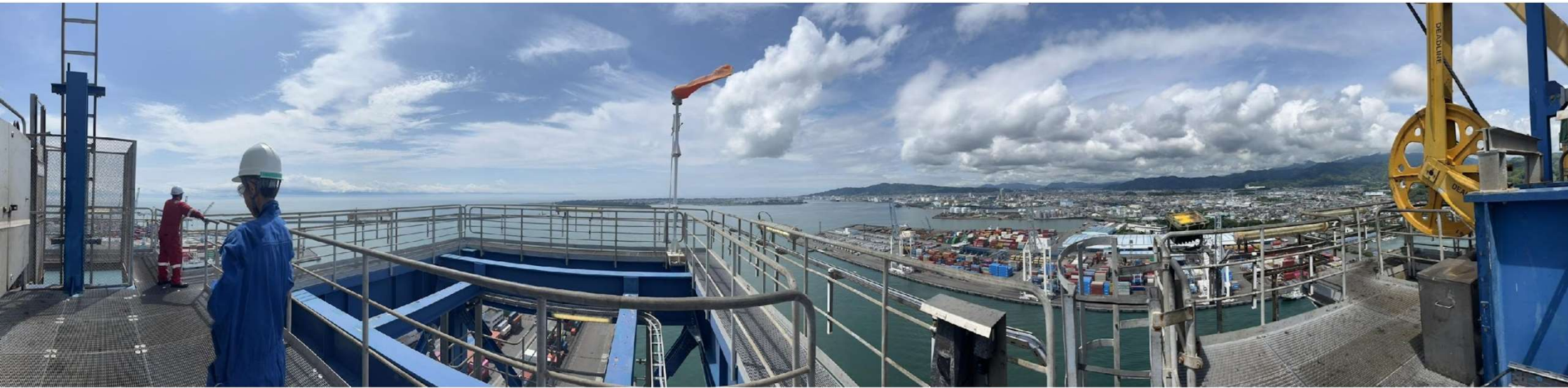
Canada 1

Total

48scientists



# Thank you for your attention!



[nambay@jamstec.go.jp](mailto:nambay@jamstec.go.jp)